



Le Tunnel de l'Amour

AGENCE MATRIMONIALE INTERNATIONALE



PORTRAIT CONFIDENTIEL

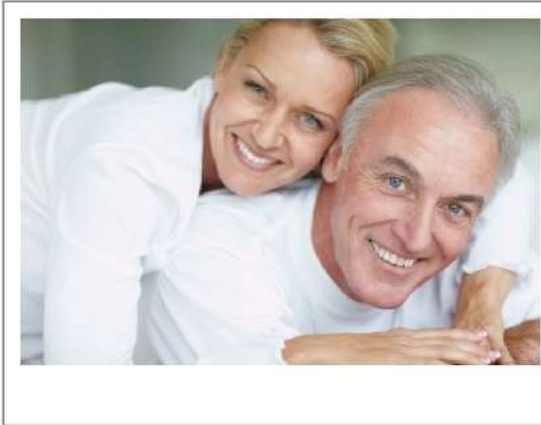
Merci de remplir ce formulaire avec précision et honnêteté.

*Ces renseignements nous permettront d'établir votre profil
afin de rechercher des personnes susceptibles de vous
correspondre.*

*Et nous permettra également de mieux comprendre quels
critères de recherche sont essentiels pour vous.*

1. Parmi ces six photos, laquelle vous correspond le mieux *

Une seule réponse possible.



Option 1



Option 2



Option 3



Option 4



Option 5



Option 6

2. Nom *

3. Prénom *

4. Adresse *

5. Code postal *

6. Ville *

7. Tél. portable *

8. Email *

9. Skype

10. Date et lieu de naissance *

11. Taille *

12. Poids *

13. Cheveux *

14. Yeux *

15. Fumeur *

Une seule réponse possible.

NON

OUI

16. Religion *

17. *

Une seule réponse possible.

- Croyant
 Non croyant

18. *

Une seule réponse possible.

- Praticant
 Non pratiquant

19. **Situation familiale ***

Une seule réponse possible.

- Célibataire
 Veuf
 Divorcé
 Séparé
 En instance de divorce

20. **Avez-vous des enfants ***

Une seule réponse possible.

- Oui
 Non

21. **Garçons / filles ***

22. *

Une seule réponse possible.

- Avec moi
 A charge
 Indépendant

23. **Désirez-vous des enfants ***

Une seule réponse possible.

- Non
 Oui
 Indécis

24. **Si oui, combien**

25. Niveau de formation *

26. Profession *

27. Actuellement *

28. Vos revenus annuels *

Une seule réponse possible.

- Modérés
- Moyens
- Supérieurs
- Très élevés

29. Quelle(s) autre(s) profession(s) avez-vous exercée(s) ?

30. Quelles langues parlez-vous ?

- Français
- Anglais
- Allemand
- Italien
- Espagnol
- Russe
- Autre : _____

31. Vous habitez *

Une seule réponse possible.

- Dans une maison
- Appartement

32. *

Une seule réponse possible.

- En famille
- Seul

33. *

Une seule réponse possible.

- Locataire
- Propriétaire

34. Avez-vous un permis de conduire ? *

Une seule réponse possible.

- OUI
- NON

35. Avez-vous un handicap physique ? *

Une seule réponse possible.

- OUI
- NON

36. Si oui, lequel

37. Veuillez cocher la réponse qui vous correspond le mieux : *

Une seule réponse possible par ligne.

	Oui	Non
Dynamique	<input type="radio"/>	<input type="radio"/>
énergique	<input type="radio"/>	<input type="radio"/>
autoritaire	<input type="radio"/>	<input type="radio"/>
avec un fort caractère	<input type="radio"/>	<input type="radio"/>
courageux	<input type="radio"/>	<input type="radio"/>
persévérant	<input type="radio"/>	<input type="radio"/>
travailleur	<input type="radio"/>	<input type="radio"/>
spontané	<input type="radio"/>	<input type="radio"/>
sociable	<input type="radio"/>	<input type="radio"/>
ambitieux	<input type="radio"/>	<input type="radio"/>
aventureux	<input type="radio"/>	<input type="radio"/>
compréhensif	<input type="radio"/>	<input type="radio"/>
gentil	<input type="radio"/>	<input type="radio"/>
tendre	<input type="radio"/>	<input type="radio"/>
doux	<input type="radio"/>	<input type="radio"/>
plein de tact	<input type="radio"/>	<input type="radio"/>
diplomate	<input type="radio"/>	<input type="radio"/>
tolérant	<input type="radio"/>	<input type="radio"/>
attentionné	<input type="radio"/>	<input type="radio"/>
familial	<input type="radio"/>	<input type="radio"/>
stable	<input type="radio"/>	<input type="radio"/>
économe	<input type="radio"/>	<input type="radio"/>
fiable	<input type="radio"/>	<input type="radio"/>
ponctuel	<input type="radio"/>	<input type="radio"/>
responsable	<input type="radio"/>	<input type="radio"/>
calme	<input type="radio"/>	<input type="radio"/>
raisonnable	<input type="radio"/>	<input type="radio"/>
réaliste	<input type="radio"/>	<input type="radio"/>
honnête	<input type="radio"/>	<input type="radio"/>
fidèle	<input type="radio"/>	<input type="radio"/>
confiant	<input type="radio"/>	<input type="radio"/>
méticuleux	<input type="radio"/>	<input type="radio"/>
maniaque	<input type="radio"/>	<input type="radio"/>
imaginatif	<input type="radio"/>	<input type="radio"/>
romantique	<input type="radio"/>	<input type="radio"/>
rêveur	<input type="radio"/>	<input type="radio"/>
mélancolique	<input type="radio"/>	<input type="radio"/>
émotif	<input type="radio"/>	<input type="radio"/>
sensible	<input type="radio"/>	<input type="radio"/>
sensuel	<input type="radio"/>	<input type="radio"/>
intuitif	<input type="radio"/>	<input type="radio"/>
discret	<input type="radio"/>	<input type="radio"/>
généreux	<input type="radio"/>	<input type="radio"/>
timide	<input type="radio"/>	<input type="radio"/>
joyeux	<input type="radio"/>	<input type="radio"/>
bon vivant	<input type="radio"/>	<input type="radio"/>
optimiste	<input type="radio"/>	<input type="radio"/>
avec de l'humour	<input type="radio"/>	<input type="radio"/>
simple	<input type="radio"/>	<input type="radio"/>
franc	<input type="radio"/>	<input type="radio"/>
sincère	<input type="radio"/>	<input type="radio"/>

	Oui	Non
nature	<input type="radio"/>	<input type="radio"/>
réservé	<input type="radio"/>	<input type="radio"/>
cultivé	<input type="radio"/>	<input type="radio"/>
ouvert d'esprit	<input type="radio"/>	<input type="radio"/>
passionné	<input type="radio"/>	<input type="radio"/>
curieux	<input type="radio"/>	<input type="radio"/>
élégant	<input type="radio"/>	<input type="radio"/>
chaud tempérament	<input type="radio"/>	<input type="radio"/>

38. Autres

39. Veuillez cocher la réponse qui correspond le mieux à vos goûts et loisirs : *

Une seule réponse possible par ligne.

	Oui	Non
Voyages	<input type="radio"/>	<input type="radio"/>
automobiles	<input type="radio"/>	<input type="radio"/>
moto	<input type="radio"/>	<input type="radio"/>
théâtre	<input type="radio"/>	<input type="radio"/>
cinéma	<input type="radio"/>	<input type="radio"/>
concerts	<input type="radio"/>	<input type="radio"/>
peinture	<input type="radio"/>	<input type="radio"/>
sculpture	<input type="radio"/>	<input type="radio"/>
architecture	<input type="radio"/>	<input type="radio"/>
musées	<input type="radio"/>	<input type="radio"/>
conférences	<input type="radio"/>	<input type="radio"/>
restaurants	<input type="radio"/>	<input type="radio"/>
réceptions	<input type="radio"/>	<input type="radio"/>
danse	<input type="radio"/>	<input type="radio"/>
littérature	<input type="radio"/>	<input type="radio"/>
musique	<input type="radio"/>	<input type="radio"/>
télévision	<input type="radio"/>	<input type="radio"/>
nature	<input type="radio"/>	<input type="radio"/>
promenades	<input type="radio"/>	<input type="radio"/>
sport	<input type="radio"/>	<input type="radio"/>
manifestations	<input type="radio"/>	<input type="radio"/>
sportif	<input type="radio"/>	<input type="radio"/>
pique-niques	<input type="radio"/>	<input type="radio"/>
randonnées	<input type="radio"/>	<input type="radio"/>
bricolage	<input type="radio"/>	<input type="radio"/>
jardinage	<input type="radio"/>	<input type="radio"/>
informatique	<input type="radio"/>	<input type="radio"/>
politique et actualité	<input type="radio"/>	<input type="radio"/>
photo	<input type="radio"/>	<input type="radio"/>
mode	<input type="radio"/>	<input type="radio"/>
astrologie	<input type="radio"/>	<input type="radio"/>
animaux	<input type="radio"/>	<input type="radio"/>
cuisine	<input type="radio"/>	<input type="radio"/>
fêtes de famille	<input type="radio"/>	<input type="radio"/>
soirées entre amis	<input type="radio"/>	<input type="radio"/>
pêche	<input type="radio"/>	<input type="radio"/>
chasse	<input type="radio"/>	<input type="radio"/>

40. Autres

41. Voyagez-vous ? *

Une seule réponse possible.

- Beaucoup
- Parfois
- Un peu
- Pas du tout

42. Quels sont les pays que vous connaissez ? *

43. Quelles sont vos lectures ? *

44. Quels styles de musique préférez-vous ? *

45. Quels styles de film préférez-vous ? *

46. Faites-vous partie d'une association, si oui la ou lesquelles ? *

47. Jouez-vous d'un instrument de musique (lequel) ? *

48. Quel(s) sport(s) pratiquez-vous ? *

49. Quelles tâches ménagères acceptez-vous de faire ? *

50. Aimez-vous cuisiner ? *

Une seule réponse possible.

- Oui
- Non

51. Avez-vous un animal de compagnie ? *

Une seule réponse possible.

- Non et je ne souhaite pas en avoir
- Non mais j'aime les animaux domestiques et j'aimerais en avoir

52. Oui, lequel

53. Avez-vous une passion ? Si oui, laquelle ? *

Qui souhaitez-vous rencontrer ?

54. Parmi ces six photos, quel est votre idéal féminin *

Une seule réponse possible.



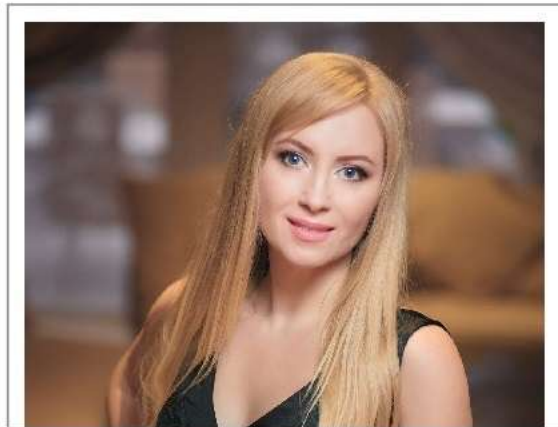
Option 1



Option 2



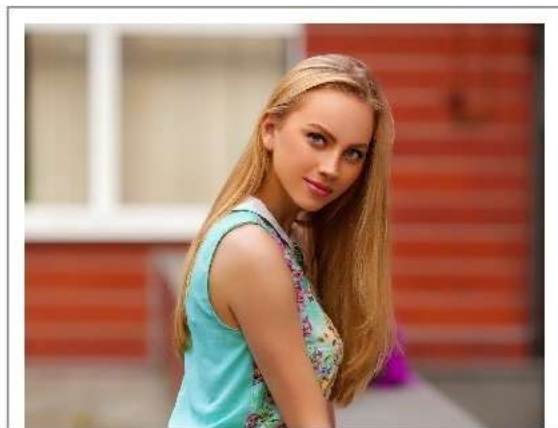
Option 3



Option 4



Option 5
 Autre :



Option 6

55. Situation familiale *

Une seule réponse possible.

- Célibataire
- Divorcée
- Veuve
- Sans importance

56. **Quelle catégorie d'age ?**

- 20/25 ans
- 25/30 ans
- 30/35 ans
- 35/40 ans
- 40/45 ans
- 45/50 ans
- 50/60 ans

57. **Pays de résidence : ***

Une seule réponse possible.

- Russie
- Ukraine
- Biélorussie

58. **Si Ukraine dans quelle région souhaitez-vous rencontrer la Demoiselle ?**

59. **Taille (De à) ***

60. **Poids (De à) ***

61. **Corpulence ***

- Mince
- Sportive
- Musclée
- Sensuel

62. **Cheveux (taille - couleur)**

63. **Yeux**

64. Forme du Visage

- Ovale
- Carré
- Triangle
- Rond

65. Enfants *

- Sans enfant
- Un enfant
- Deux enfants ou +
- Enfants indépendants
- Sans importance

66. Profession

67. Niveau d'études

68. Religion

69. Fumeur *

Une seule réponse possible.

- Acceptable
- Non acceptable

70. Goûts et loisirs *

71. Ce que vous regardez en premier chez une femme (Traits de caractères, Physique) *

72. Ce que vous aimez le plus chez une femme *

73. Qualités essentielles chez une femme *

74. Autre

75. Joindre quelques photos de Moi (minimum 3 photos en HD) *

J'atteste l'exactitude des renseignements inscrits dans ce portrait confidentiel et j'autorise l'Agence Le Tunnel de L'Amour à utiliser les renseignements figurant dans le présent document pour la préparation de mon dossier qui sera présenté aux adhérentes.

Fait à
Le.....

Signatures

La conseillère matrimoniale

L'Adhérent

L'Adhérent(e) est informé(e) que son inscription sur le site de l'Agence le Tunnel de L'amour ou auprès de l'Agence le Tunnel de L'amour, donne lieu, pour l'Agence Le Tunnel de L'amour ou les Agences Partenaires, à la collecte et au traitement automatisé de données à caractère personnel le(la) concernant, dont l'utilisation est soumise aux dispositions de la loi n°78-17 du 6 janvier 1978 relative à l'informatique, aux fichiers et libertés telle que modifiée par la loi n°2004-801 du 6 août 2004.

Ces données ne sont conservées et utilisées qu'aux seules fins de proposer des services d'agence matrimoniale adaptés et de prendre contact avec d'autres Adhérent(e)s. Elles sont conservées pendant toute la durée nécessaire aux finalités pour lesquelles elles sont collectées et traitées.

L'Adhérent(e) dispose d'un droit d'accès et de rectification des données le (la) concernant.

Le respect de la vie privée ainsi que la protection des informations personnelles que l'Adhérent(e) transmet à l'Agence le Tunnel de L'amour ou aux Agences Partenaires sont essentielles et l'Agence le Tunnel de L'amour s'efforce de les sécuriser en mettant en œuvre tous les moyens dont elle dispose.

L'Agence le Tunnel de L'amour met en œuvre ses meilleurs efforts pour assurer la protection des données relatives à ses Adhérent(e)s et assure, en la matière, un degré de sécurité conforme aux normes et usages en vigueur. Soucieuse de toujours mieux répondre aux attentes de ses Adhérent(e)s, il est possible que l'Agence le Tunnel de L'amour partage certaines informations avec ses Agences Partenaires.

Les données à caractère personnel des Adhérent(e)s ne seront transmises à aucun tiers.